

環境と生命を見つめて—

Analysis Research Assessment Consulting



2017.10 新建屋（本館棟）竣工



一般財団法人

上越環境科学センター

Joetsu Environmental Science Center



美しい自然を、うるおいと安らぎを

蓄積された経験と知識

上越公害分析センターとしてスタートした昭和47年12月より、公害防止や自然環境保全に関する分析・調査を中心に様々なニーズに対応して参りました。蓄積された経験・知識は、技術者から技術者へと引き継がれており、新たなチャレンジを支える力となっています。

また幅広い分野の有資格者も多く在籍しており、専門的かつ多角的な視点でお応えします。

最新の技術・設備

時代と共に変化するニーズへの対応、データの精度向上、迅速性や低コストといったサービス向上のため、各種研修会や学会に積極的に参加して情報を得る、新たな設備を導入する、また自ら分析法の開発・確立にも着手するなど、よりよい技術を追求し続けています。





未来の子どもたちに手渡したい。

品質管理

分析結果の品質を保証すべく、認証を受けた品質マネジメントシステムに則り業務を進めています。そのシステムの一つとして、内部で定期的に精度確認試験を実施し傾向管理や異常の早期発見に努めています。また加盟団体等が開催する技能試験にも積極的に参加し、第三者による能力確認を行っています。

真心

職員もまた、健康で安心して暮らせる環境を望み、豊かな自然を子どもたちにと願うひとりです。皆様からのご相談やご依頼の背景にあるお困りごと・不安・願いに寄り添って参ります。



快適な生活環境を守るために

— 企業活動による 環境への負荷、
生活環境・職場環境の安全性を確認します —



水質・土壌

- ◇排水、河川水、地下水、海水などの水質分析
- ◇土壌汚染・有害物質、可燃性ガス等の分析
- ◇環境水及び土壌中の環境ホルモン分析

大気質

- ◇工場、焼却施設等のばい煙測定・分析
- ◇大気中の揮発性有機化合物・金属の測定・分析
- ◇環境大気中の二酸化硫黄、窒素酸化物、浮遊粒子状物質等の測定、自動監視測定器の保守

騒音・振動

- ◇特定工場等の騒音・振動の測定・調査
- ◇生活環境中の騒音・振動の測定・調査

悪臭・廃棄物の調査

- ◇嗅覚測定法による臭気指数などの測定・評価
- ◇ごみ焼却場、し尿処理場、各種事業場等から発生する排ガス、排水中の特定悪臭物質の測定・調査
- ◇廃棄物の溶出試験、ごみ質の成分分析・発熱量測定

作業環境

- ◇有機溶剤、特定化学物質、金属等を使用する作業場、粉じんが発生する作業場の空気環境の測定・評価
- ◇化学物質管理に関する各種測定、マスクフィットテスト等
- ◇労働安全・衛生に係るコンサルティング

アスベスト調査

- ◇建築物解体作業等における事前調査
- ◇解体・除去工事現場におけるアスベスト粉じん濃度測定
- ◇建材製品中のアスベスト有無及び含有率の測定

ダイオキシン類

- ◇排ガス、大気、作業環境、排水、環境水、飲料水、土壌、底質、ばいじん・焼却灰など各種試料中のダイオキシン類分析



臭気サンプリング



誘導結合プラズマ
・発光分光分析装置



ばい煙測定



ごみ質採取



蛍光X線分析装置



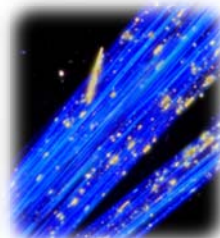
官能試験



X線回折装置



高分解能 GC/MS



アスベスト
(分散染色法)

健康で安心して暮らすために

一日々の暮らしに関わる製品・設備などの
安全・衛生について検査します—



飲料水

- ◇飲み水など生活用水の水質検査
- ◇重金属、有害化学物質など水道法に基づく水質検査

食品

- ◇食品中の成分・添加物、有害性物質、細菌・微生物等の分析
- ◇食品中に混入した異物の同定、原因調査
- ◇乳製品等食品の規格分析

細菌検査

- ◇検便検査

病原性大腸菌（O-157等）、サルモネラ菌、
赤痢菌などの腸内病原菌検査、ノロウイルスの検査

- ◇拭き取り検査（調理場、リネン等）
- ◇レジオネラ属菌検査（浴槽水、冷却水等）

製品・工程管理

- ◇特別分析

製品中の異物検査、不具合製品の原因調査、品質分析等の多種多様な検査分析

- ◇燃料分析

石炭、重油、木屑、廃棄物固形燃料（RDF）等の成分・熱量分析、
木質ペレットの品質評価試験

- ◇肥料分析

肥料取締法に基づく肥料・堆肥中の成分分析、溶出分析

- ◇PRTR法対象物質の測定

温泉成分

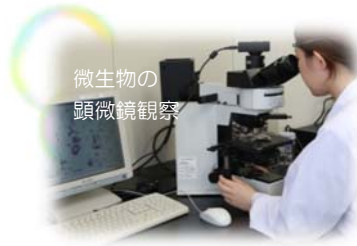
- ◇温泉法に基づく温泉の成分分析、可燃性天然ガスの測定

浄化槽・貯水槽

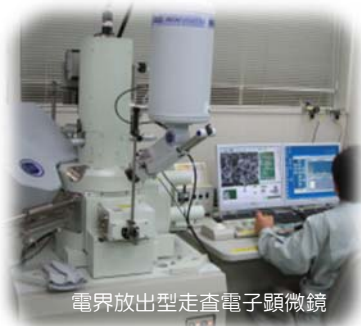
- ◇浄化槽法定検査（設置時：7条検査、毎年：11条検査）
- ◇水道法に基づく簡易専用水道の検査（34条検査）

海水浴場・プール等

- ◇海水浴場の水質検査
- ◇浴槽水の検査 ◇プール水水質検査



誘導結合プラズマ
・質量分析計



電界放出型走査電子顕微鏡



温泉水採取



熱量計



34条検査



浄化槽検査

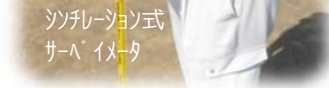
室内空気環境

- ◇シックハウス、シックスクール
建物内の建材や家具から発生するホルムアルデヒド等の有害化学物質の測定・分析
建築物環境衛生管理基準に基づく空気環境測定
- ◇職場における受動喫煙防止対策の実態把握・調査



放射性物質・放射線

- ◇食品、飲料水、排水、環境水、土壌、汚泥、焼却灰、廃棄物等の放射性物質の精密分析
- ◇環境中の空間線量率の測定
- ◇医療現場の放射線漏洩線量測定



自然環境を守るために

— 豊かな自然が育む生態系を未来につないでいくために
技術と知識で貢献します—



猛禽類調査



プランクトン分析

環境調査

- ◇自然環境調査（陸域・海域）
動植物・生態系・猛禽類調査、
プランクトン分析など

- ◇生活環境調査
大気質、水質、土壌、悪臭、騒音・振動、
交通量、自動車騒音面的評価など

- ◇社会環境調査

環境アセスメント

- ◇廃棄物処理施設整備の生活環境影響調査
- ◇ダム・道路・発電所などの大規模開発事業の環境影響評価

計画策定業務

- ◇動植物の移植・復元計画、生態系配慮計画、多自然型川づくりのプラン作成
- ◇J-クレジット（森林管理プロジェクト）
- ◇一般廃棄物処理施設精密機能検査
- ◇自然共生サイト認定支援



海域採水



昆虫類調査



魚類調査



エコアクション21

◇エコアクション21（EA21）地域事務局
EA21 認証取得の支援・講座開催等
EA21 認証登録の事務業務

エコアクション21とは・・・

環境省が策定した環境経営システム（EMS）で、事業者が、環境保全への自主的な取り組みを効果的、継続的に行うための仕組み。



エコライフ出前講座

◇幼・保育園、学校、企業に出張して行う環境講座
（上越市、糸魚川市、妙高市の方は無料です）
※講座の内容は対象者の年齢、人数等に合わせて対応します。
「ごみ分別」、「ごみ減量」、「省エネ」、「水」、
「地球温暖化」、「環境カルタ」など

有資格者一覧

工学博士（1）	建築物環境衛生管理技術者（11）
水産科学博士（1）	建築物石綿含有建材調査者（11）
技術士（6）	アスベスト診断士（4）
労働安全コンサルタント（1）	石綿作業主任者（8）
労働衛生コンサルタント（2）	土壌汚染調査技術管理者（3）
環境計量士（28）	水道技術管理者（1）
一般計量士（6）	臭気判定士（20）
公害防止管理者（48）	生物分類技能検定（7）
作業環境測定士（24）	森林インストラクター（1）
臨床検査技師（4）	環境カウンセラー（4）
放射線取扱主任者（1）	環境アセスメント士(生活環境部門)（1）
浄化槽検査員（13）	ビオトープ管理士(1級)（1）
浄化槽管理士（8）	品質マネジメントシステム審査員補（1）
簡易専用水道施設認定検査員（6）	環境マネジメントシステム審査員補（1）
衛生管理者（14）	エコアクション21 審査人（1）
	環境測定分析士(2級)（4）
	におい・かおり環境アドバイザー（1）

（ ）内は2024年4月現在の人数



一般財団法人 上越環境科学センター

〒942-0063 新潟県上越市下門前 1666 番地

TEL : 025-543-7664

FAX : 025-543-7882

E-mail : info@jo-kan.or.jp

URL : <https://www.jo-kan.or.jp>



環境省
エコアクション21
認定番号 1-009

当センターは、国際 MRA 対応 ASNITE 試験事業者です。ASNITE0121 は、当センターの認定番号です。
※認定範囲は H.P. をご覧ください。